

Nome	Seção (cm)	Elevação (cm)	Nível (cm)
V1	12x30	0	265
V2	12x30	0	265
V3	12x30	-20	245
V4	12x30	-20	245
V5	12x30	0	265
V6	12x30	0	265
V7	12x30	0	265
V8	12x30	0	265
V9	12x30	-20	245
V10	12x30	0	265
V11	12x30	0	265
V12	12x30	-20	245
V13	12x30	0	265

Características dos materiais	
f <sub>ck</sub> (kgf/cm <sup>2</sup> )	Ecs (kgf/cm <sup>2</sup> )
250	241500

Dimensão máxima do agregado = 19 mm

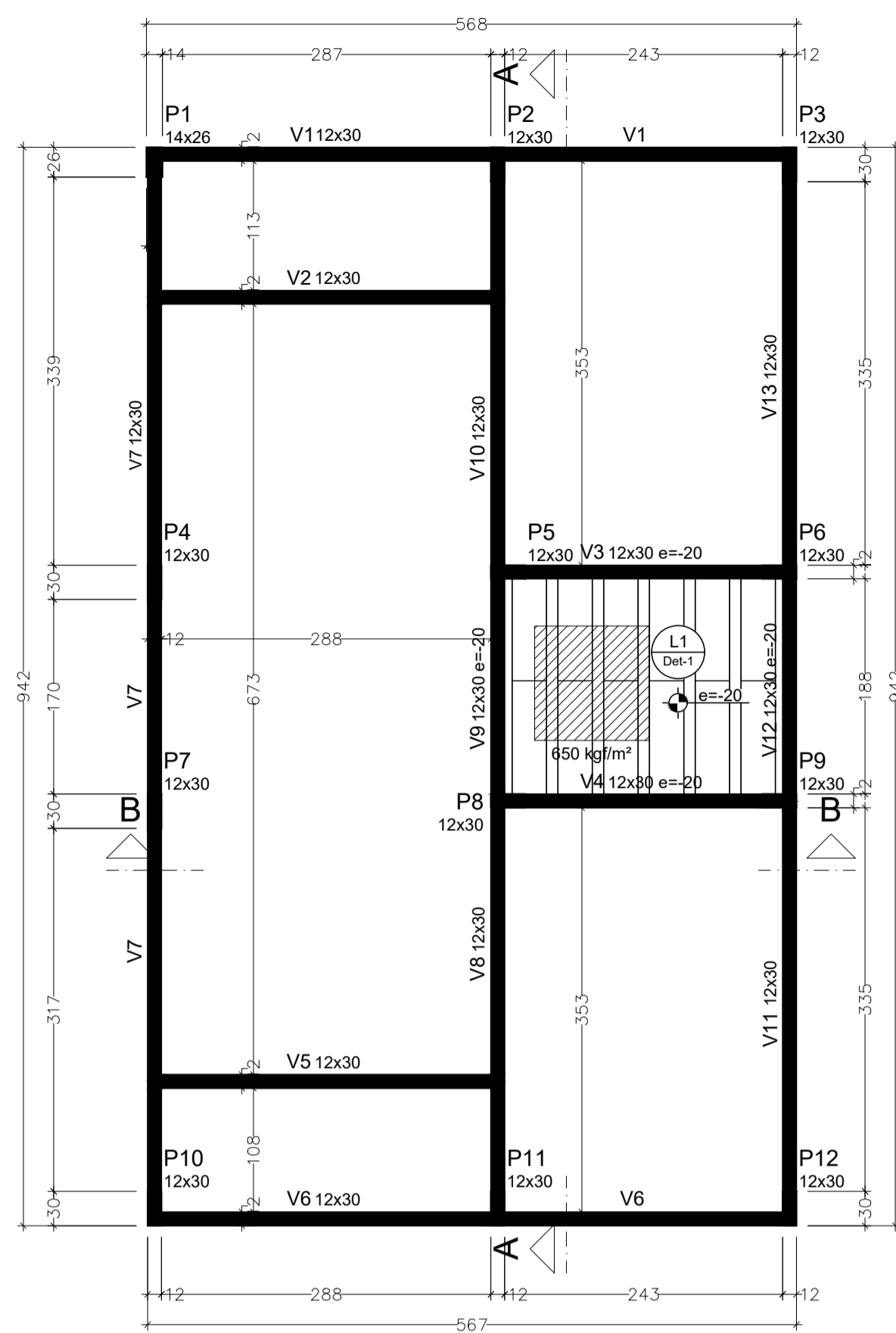
Pilares			
Nome	Seção (cm)	Elevação (cm)	Nível (cm)
P1	14x26	0	265
P2	12x30	0	265
P3	12x30	0	265
P4	12x30	0	265
P5	12x30	0	265
P6	12x30	0	265
P7	12x30	0	265
P8	12x30	0	265
P9	12x30	0	265
P10	12x30	0	265
P11	12x30	0	265
P12	12x30	0	265

Legenda das vigas e paredes

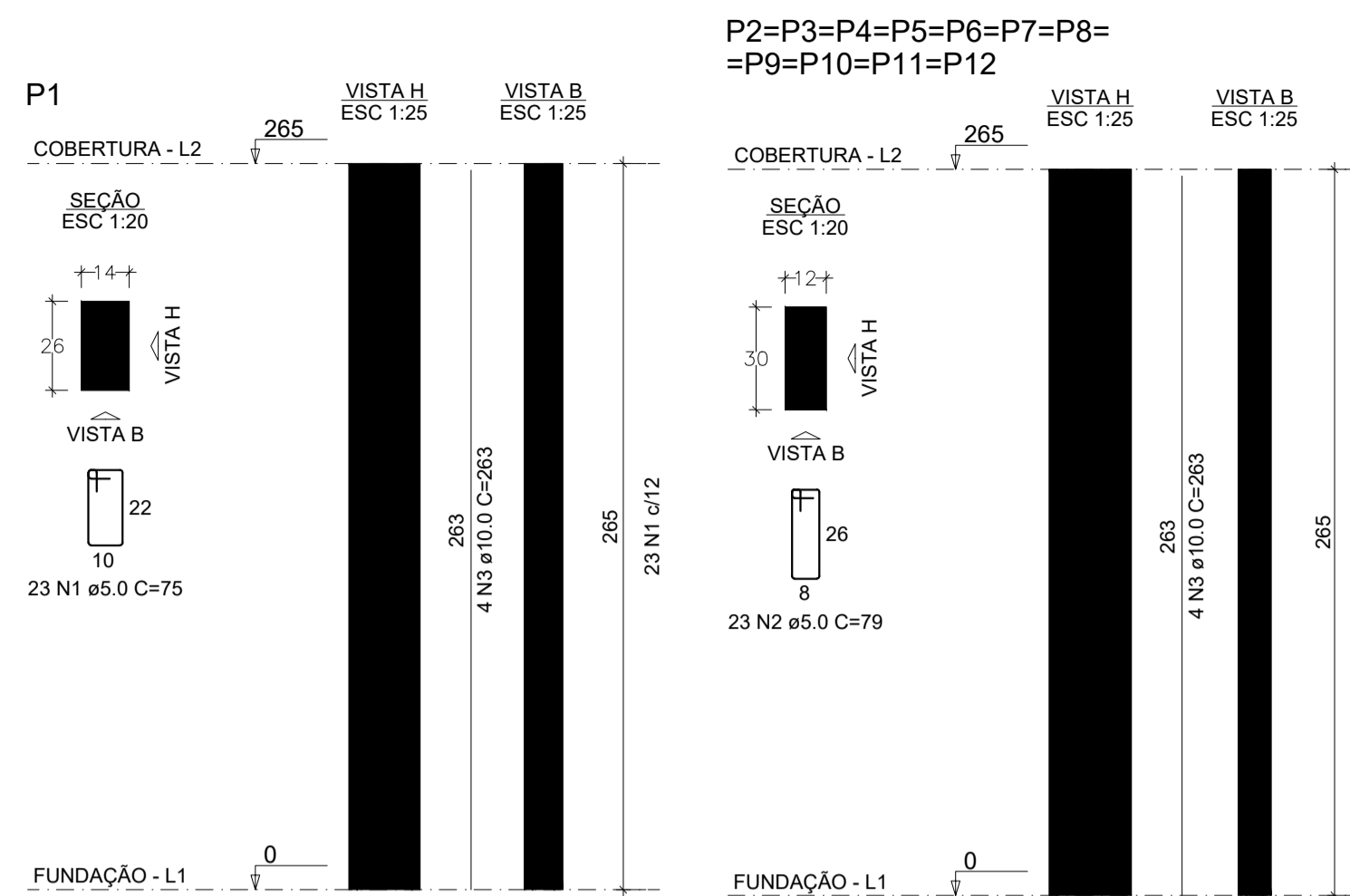
■ Viga

Legenda dos pilares

■ Pilar que morre



Forma da Cobertura (Nível 265) escala 1:50



RELAÇÃO DO AÇO

AÇO	N	DIAM (mm)	QUANT	C.UNIT (cm)	C.TOTAL (cm)
CA60	1	5.0	23	75	1725
CA50	2	5.0	253	79	19987
CA50	3	10.0	48	263	12624

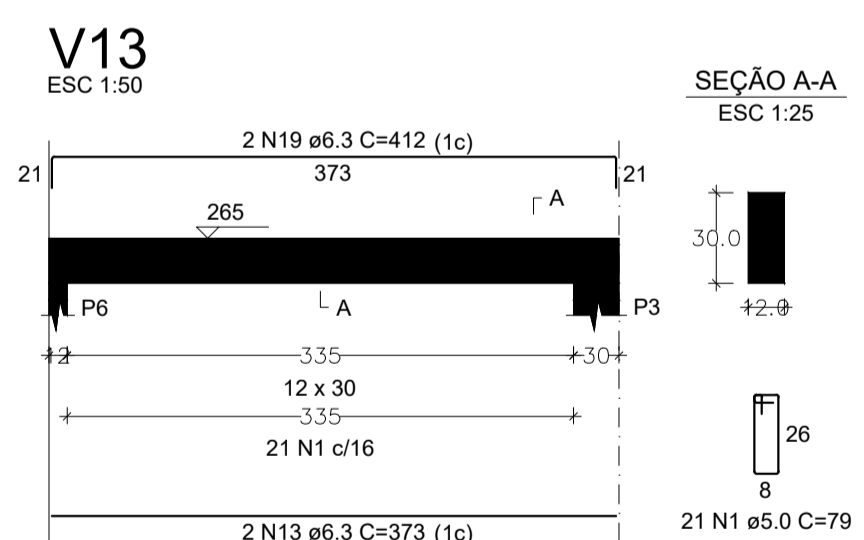
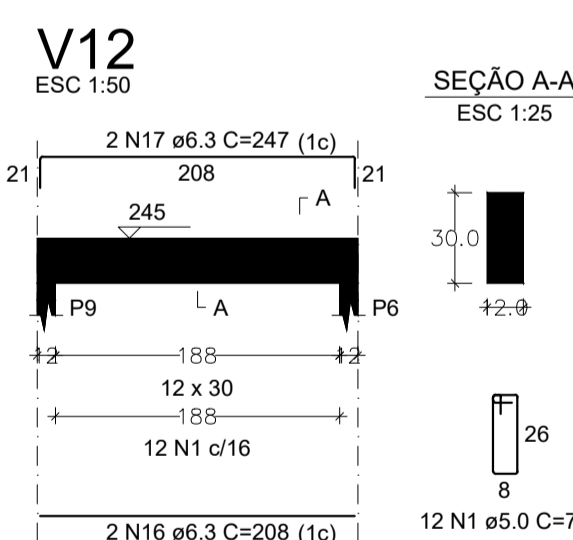
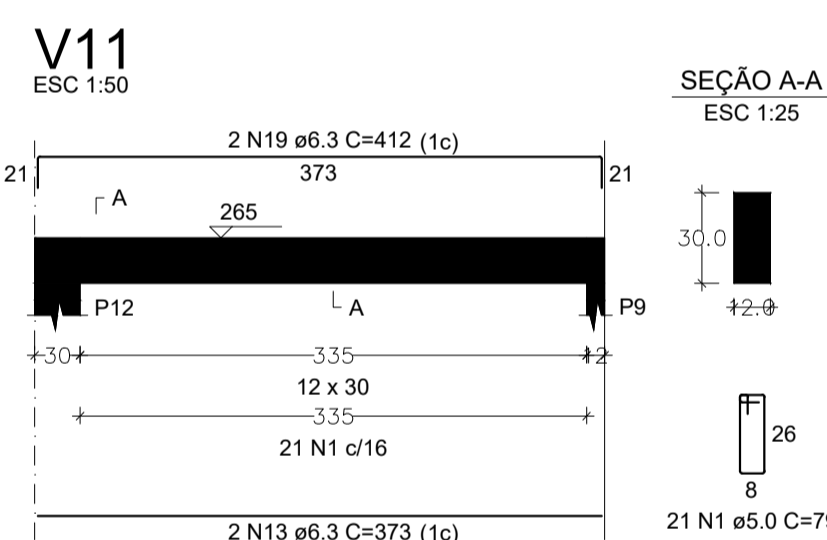
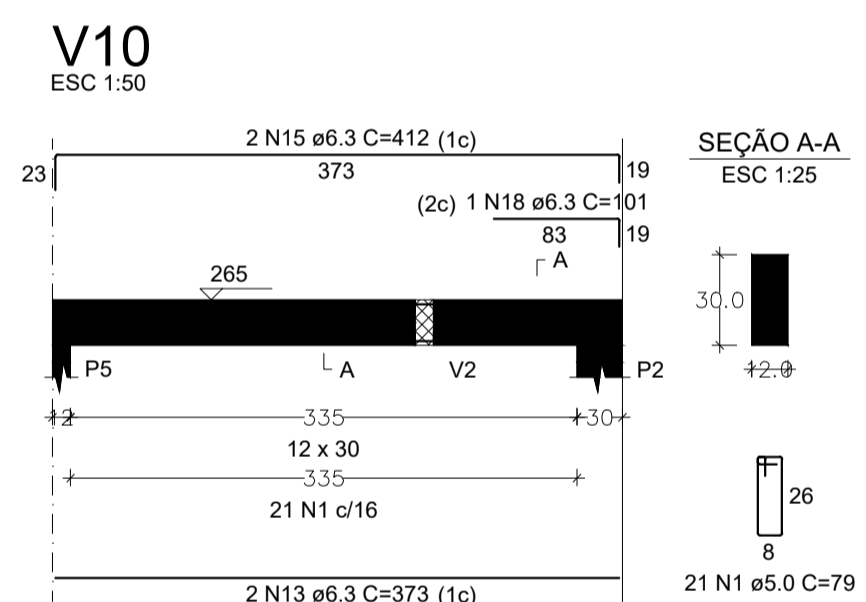
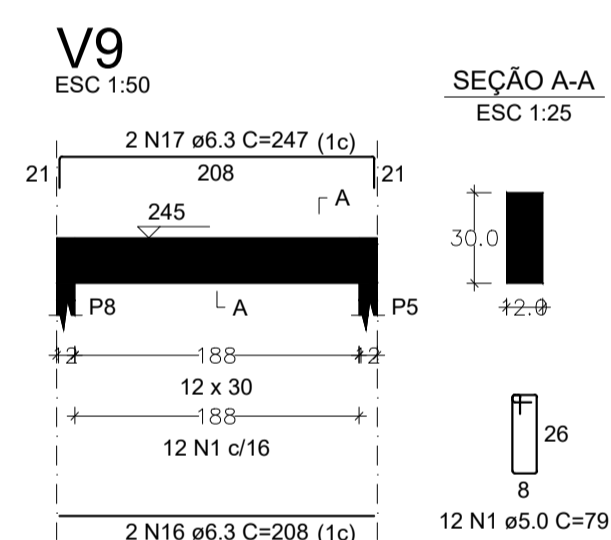
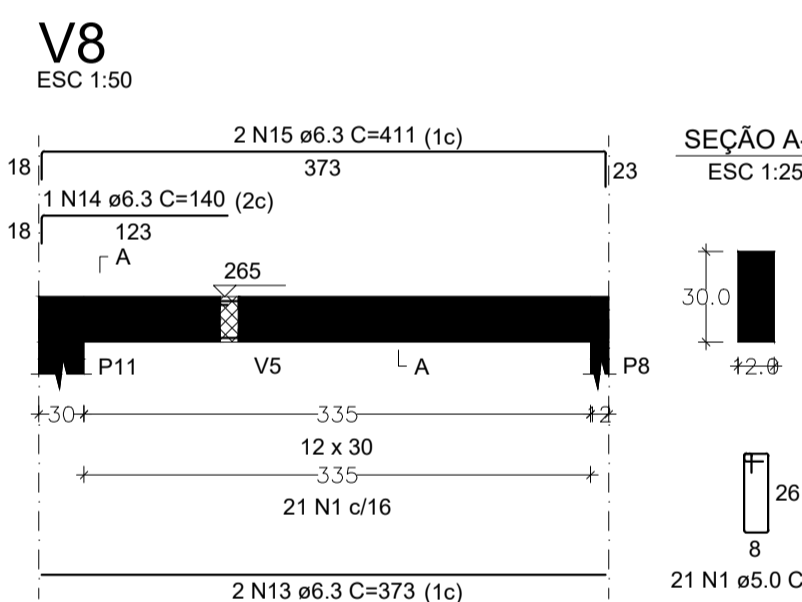
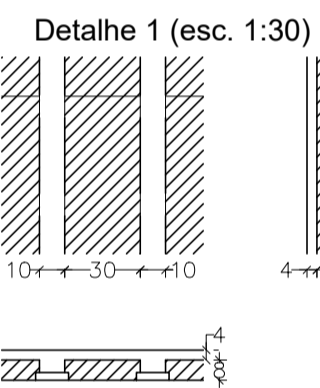
RESUMO DO AÇO

AÇO	DIAM (mm)	C.TOTAL (m)	QUANT + 0% (Barras)	PESO + 0% (kg)
CA50	10.0	126.2	11	77.8
CA60	5.0	217.1	19	33.5
PESO TOTAL (kg)				
CA50				77.8
CA60				33.5

Volume de concreto (C-25) = 1.15 m<sup>3</sup>  
Área de forma = 26.61 m<sup>2</sup>

Lajes		
Nome	Dados	Sobrecarga (kgf/m <sup>2</sup> )
	Nome	Adicional
	Altura (cm)	Acidental
	Elevação (cm)	Localizada
	Nível (cm)	
	Peso próprio (kgf/m <sup>2</sup> )	
L1	Trelçada 1D	10

Blocos de enchimento			
Detalhe	Nome	Dimensões (cm)	Quantidade
		hb bx by	
1	EPS Unidirecional	B8/30/125/4.5	12



RELAÇÃO DO AÇO

AÇO	N	DIAM (mm)	QUANT	C.UNIT (cm)	C.TOTAL (cm)
CA60	1	5.0	291	79	22989
CA50	2	6.3	3	72	216
CA50	3	6.3	2	581	1162
CA50	4	6.3	2	603	1206
CA50	5	6.3	4	308	1232
CA50	6	6.3	4	347	1388
CA50	7	6.3	4	263	1052
CA50	8	6.3	4	302	1208
CA50	9	6.3	2	580	1160
CA50	10	6.3	2	602	1204
CA50	11	6.3	2	938	1876
CA50	12	6.3	2	977	1954
CA50	13	6.3	8	373	2984
CA50	14	6.3	1	140	140
CA50	15	6.3	4	411	1644
CA50	16	6.3	4	208	832
CA50	17	6.3	4	247	988
CA50	18	6.3	1	101	101
CA50	19	6.3	4	412	1648

Volume de concreto (C-25) = 0.24 m<sup>3</sup>  
Área de forma = 0.00 m<sup>2</sup>

RESUMO DO AÇO

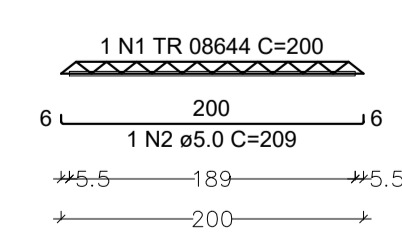
AÇO	DIAM (mm)	C.TOTAL (m)	QUANT + 0% (Barras)	PESO + 0% (kg)
CA50	6.3	220	19	53.8
CA60	5.0	229.9	20	35.4
PESO TOTAL (kg)				
CA50				53.8
CA60				35.4

Volume de concreto (C-25) = 1.66 m<sup>3</sup>  
Área de forma = 32.29 m<sup>2</sup>

Armação positiva das lajes (Eixo Y) escala 1:50

Planta de vigotas pré-moldadas escala 1:50

VT1a (5 unidades) (L1) ESC 1:50



RESUMO DO AÇO

AÇO	DIAM (mm)	C.TOTAL (m)	QUANT + 0% (Barras)	PESO + 0% (kg)
CA60	5.0	10.5	1	1.6
CA60	TR 08644	10	-	7.3
PESO TOTAL (kg)				
CA60				9

Volume de concreto (C-25) = 0.00 m<sup>3</sup>  
Área de forma = 0.00 m<sup>2</sup>

RELAÇÃO DO AÇO

AÇO	N	DIAM (mm)	QUANT	C.UNIT (cm)	C.TOTAL (cm)
CA60	1	08644	5	200	1000
CA60	2	5.0	5	209	1045

CONTRATADA: CONTINENTAL ASSESSORIA

CONTRATANTE: PREFEITURA MUNICIPAL DE JAPONVAR

AVENIDA MESTRA FININHA, Nº 726 - 1º ANDAR, CIDADE SANTA MARIA, MONTES CLAROS/MG - CEP: 39401-074

RUA CURITIBA, Nº 212 - CENTRO, JAPONVAR/MG - CEP: 39355-000

RESPONSÁVEL TÉCNICO: LUCAS ALEXANDRE GOMES VELOSO

RESPONSÁVEL LEGAL: PREFEITO MUNICIPAL DE JAPONVAR/MG

CREA: 373.195/D - MG

**CONSTRUÇÃO DE UNIDADES HABITACIONAIS (FNHIS SUB-50) CR 039831/2025**

DESCRIÇÃO: DETALHAMENTOS EXECUTIVOS DE PILARES, VIGAS, LAJE E QUADRO RESUMO DE AÇO

ENDEREÇO DA OBRA: AVENIDA JOÃO PESSOA, S/N, CENTRO

MUNICÍPIO: JAPONVAR/MG DATA INICIAL: 16 DE SETEMBRO DE 2025

FASE DO PROJETO: INICIAL ART/RRT: MG20254315483 MEDIDA DO LOTE: 8.5 X 30 M

REF. DO PROJETO: JAP-0261 ESCALA: INDICADAS Nº REVISÃO: 01 **02/02**

ESTRUTURAL